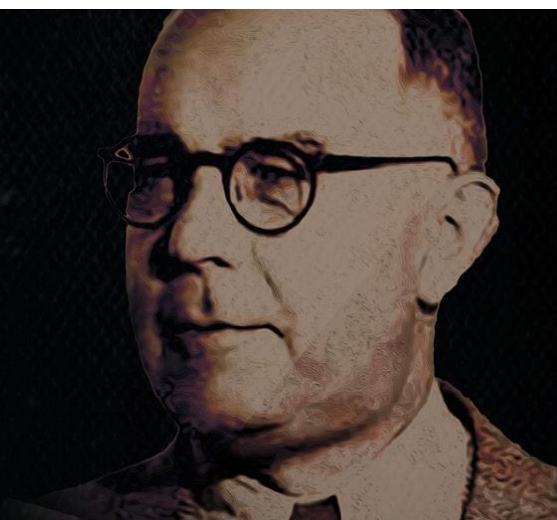


# ODKRYWCY POLSKIEJ MIEDZI



## PROGRAM KONFERENCJI:

**8:00 - 9:00** Rejestracja uczestników

**9:00 - 9:45** Otwarcie konferencji

**9:45 – 10:45** Sesja referatowa I:

Prowadzący prof. Mariusz Orion Jędrysek (Uniwersytet Wrocławski)

- Anna Górecka-Nowak (Uniwersytet Wrocławski) - *Profesor Józef Zwierzycki - autor koncepcji występowania rud miedzi na monoklinie przedsudeckiej*
- Alina Chrząstek (Uniwersytet Wrocławski) - *Działalność naukowa oraz zawodowa dr. Józefa Zwierzyckiego we Wschodnich Indiach Holenderskich (1914-1938)*

**10:45 – 11:15** Przerwa kawowa

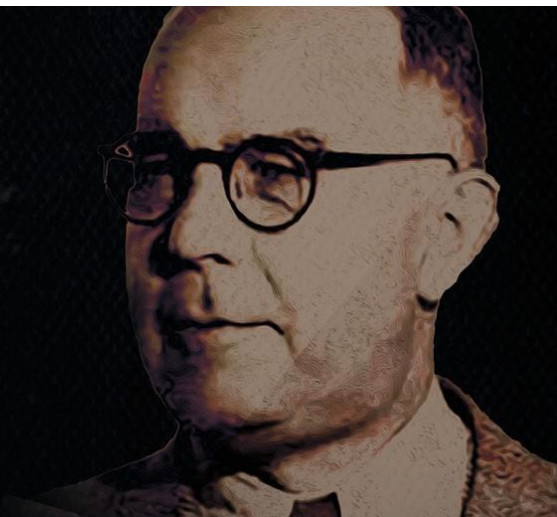
**11:15 – 12:30** Sesja referatowa II:

Prowadzący dr Paweł Greń, prof. UJW (Uczelnia Jana Wyżykowskiego)

- Jolanta Szczebak - *Mało znane aspekty ratowania pamięci o prof. Józefie Zwierzyckim.*
- Wanda Wdowiak, Anna Rachwalska (Towarzystwo Przyjaciół im. Jana Wyżykowskiego) – *Jan Wyżykowski – Człowiek Polskiej Miedzi*
- Paweł Raczyński (Uniwersytet Wrocławski) – *Stare Zagłębie - poligon dla przemysłu i nauki*

**12:30 – 13:30** Obiad (parter)

# ODKRYWCY POLSKIEJ MIEDZI



**13:30 – 13:45** Połączenie internetowe z Muzeum Ignacego Domeyki w La Serena – Chile

- Henryk Marszałek (Uniwersytet Wrocławski) – ***Działalność i osiągnięcia Ignacego Domeyki w Chile***

**13:45 – 14:15** Koncert: **Przeboje Muzyki Świata** – Duet Francuski (Olek Miśkiewicz – akordeon, Damian Ciosek – gitara)

**14:15 – 15:00** Sesja referatowa III:

Prowadzący Dyr. Jan Zimroz (KGHM Polska Miedź S.A.)

- Robert Leszczyński, Mateusz Twardowski (KGHM Polska Miedź S.A.) - ***Historia dokumentowania złóż rud miedzi na monoklinie przedsudeckiej z perspektywy działalności KGHM Polska Miedź S.A.***
- Mateusz Mamczar (Uczelnia Jana Wyżykowskiego) – ***Korzystanie z wnętrza Ziemi – aspekty prawne***

**15:00** Dyskusja i zamknięcie konferencji